

Чертеж межевания территории элемента планировочной структуры № 7.1 планировочного района II проекта планировки территории, расположенной в границах: улица Лукашевича – улица Волгоградская – улица 1-я Любинская – левый берег реки Иртыш в Кировском административном округе города Омска

Приложение к проекту межевания территории элемента планировочной структуры № 7.1 планировочного района II проекта планировки территории, расположенной в границах: улица Лукашевича – улица Волгоградская – улица 1-я Любинская – левый берег реки Иртыш в Кировском административном округе города Омска

Схема расположения элементов планировочной структуры территории, расположенной в границах: улица Лукашевича – улица Волгоградская – улица 1-я Любинская – левый берег реки Иртыш в Кировском административном округе города Омска

- Условные обозначения
- граница утвержденного проекта планировки
  - граница проекта межевания территории
  - граница планировочного района
  - граница элемента планировочной структуры
  - красные линии
  - проектируемая территория
  - номер планировочного района
  - номер элемента планировочной структуры

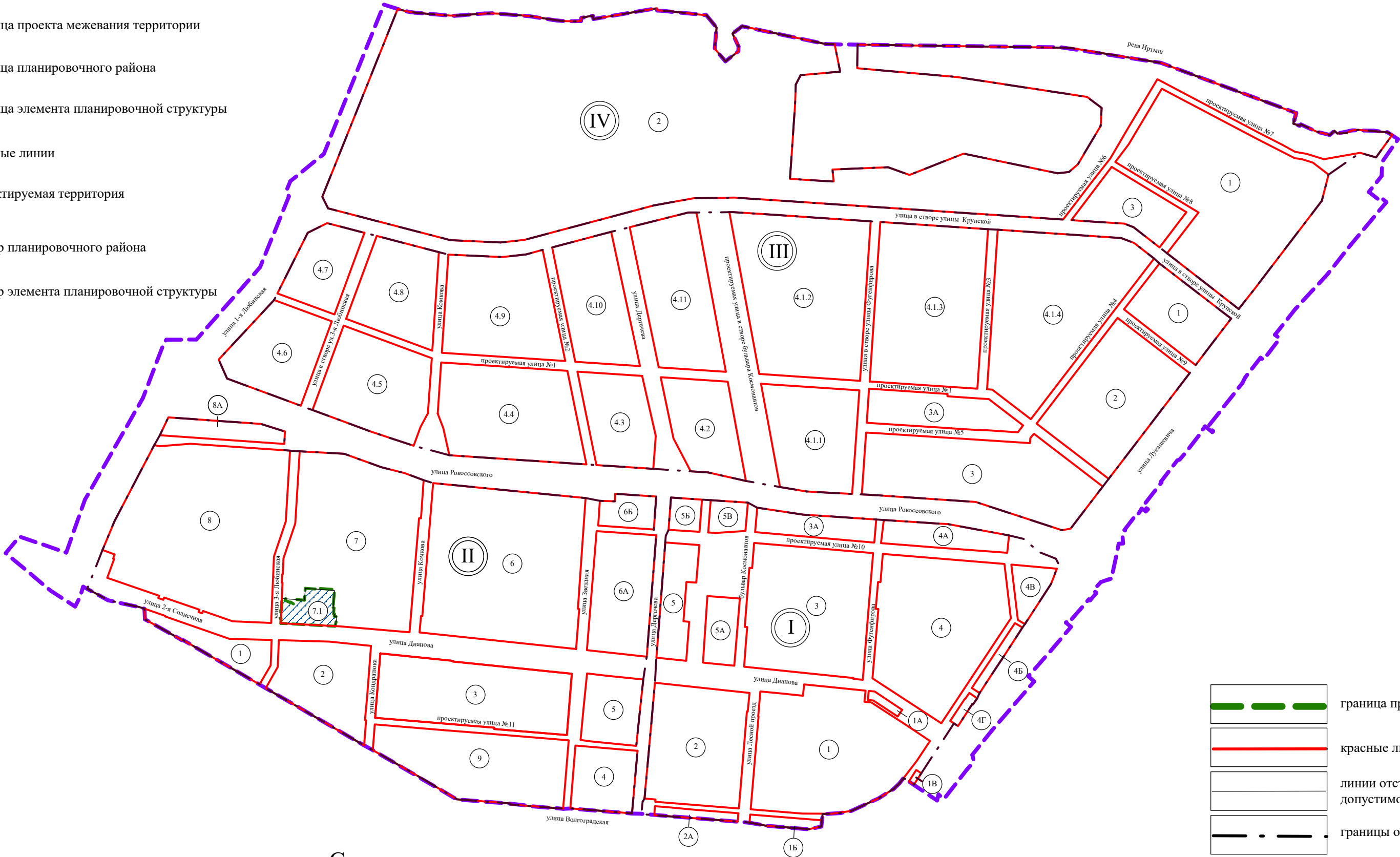
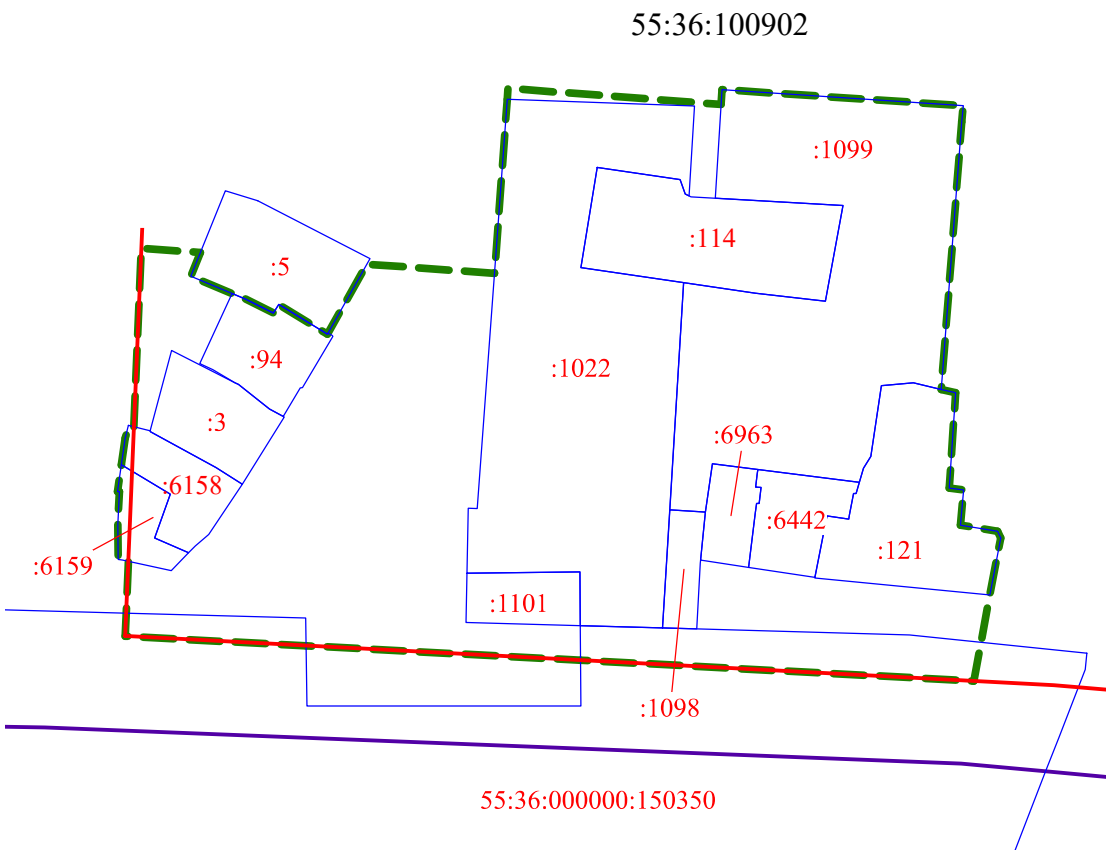


Схема кадастрового плана территории  
М 1:2000



- Условные обозначения
- граница проекта межевания территории
  - красные линии
  - граница кадастрового квартала
  - земельные участки, учтенные в ЕГРН
  - номер кадастрового квартала

- Условные обозначения
- граница проекта межевания территории
  - красные линии
  - линии отступа от красных линий в целях определения места допустимого размещения зданий, строений, сооружений
  - границы образуемых земельных участков
  - земельные участки, учтенные в ЕГРН
  - земельные участки, учтенные в ЕГРН, сохраняемые в измененных границах
  - существующие здания, строения, сооружения

- Условные обозначения
- строящиеся здания, строения, сооружения
  - части образуемых или изменяемых земельных участков (обременение)
  - номер образуемого земельного участка
  - номер контура образуемого земельного участка
  - номер части образуемого или изменяемого земельного участка
  - образуемые земельные участки среднеэтажной жилой застройки
  - образуемые земельные участки (территории) общего пользования
  - образуемые земельные участки коммунального обслуживания

Примечание:  
1. Разработчик: Бюджетное учреждение города Омска «Омскаrchитектура».  
2. Заказчик: ООО «СпектрСтрой».  
3. Подготовка проекта межевания территории осуществляется в местной системе координат, используемой для ведения ЕГРН. Координаты характерных точек определены аналитическим методом, средняя квадратическая погрешность местоположения характерных точек не более 0,10 м.